

## **Помощь при укусе ядовитых насекомых:**

- Удалить жало из ранки
- Приложить холод к месту укуса
- Давать обильное и желательно сладкое питье

Тщательно следить за состоянием больного до прибытия врача

- При потере сознания повернуть пострадавшего на живот. При остановке сердца и дыхания приступить к реанимации.
- **НЕДОПУСТИМО!**-При потере сознания оставлять пострадавшего лежать на спине. Использовать грелку или согревающие компрессы

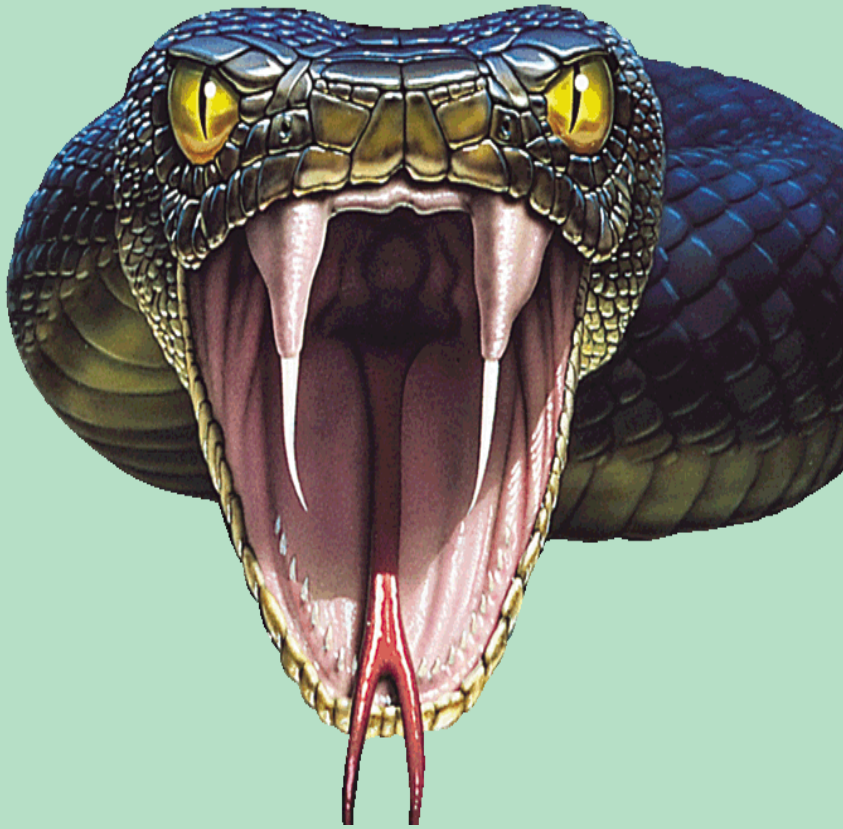
**Наши контакты:**

**Единый телефон спасателей 112**

**Скорая помощь 03**

## **Берегите себя и своих близких!**

**Что делать при укусах ядовитых змей и насекомых.**



## Помощь при укусе змей

Змеи бывают ядовитые и неядовитые. В первом случае действие отравляющего вещества может быть:

- **Нейротоксическим.** Когда страдает нервная проводимость. Так кусают кобры тропические морские виды.
- **Гемовазотоксическим.** Поражаются некрупные кровеносные сосуды, нарушается кровообращение. Так жалят гюрзы, гадюки, щитомордники, эфы.
- **Смешанным**, сочетающим оба предыдущих действия. К таким опасным разновидностям относят гремучих змей и аспидов.

При укусе ядовитых змей первая помощь заключается в обеспечении неподвижности пациента. Каждое движение будет усиливать распространение яда по телу.

### Потом действуют по плану:

- Выше места проникновения накладывают тугую повязку. Важно чтобы она не нарушала системный кровоток, поэтому при увеличении отечности ее нужно ослаблять.

- Больного нужно постоянно поить водой, чтобы снизить концентрацию яда в крови.
- На место укуса накладывают стерильную повязку.

Перевозить человека можно только в неподвижном лежачем положении с зафиксированным пострадавшим участком. Чем быстрее его доставят в стационар, тем больше шансов спасти пострадавшему жизнь. В больнице жертве укуса вводят противозмеиную сыворотку.

### Она может быть:

- **Моновалентной.** То есть помогает лишь от поражения конкретного вида. Их применяют при укусе эфы, гюрзы, гадюки.
- **Поливалентной.** Используется, когда вид змеи не известен.

При укусе змеи любой спиртосодержащий напиток, чай, кофе лишь усиливает скорость распространения яда. То же касается активных движений. Также нельзя делать надрезы и прижигания в месте укуса, это опасно занесением инфекции.